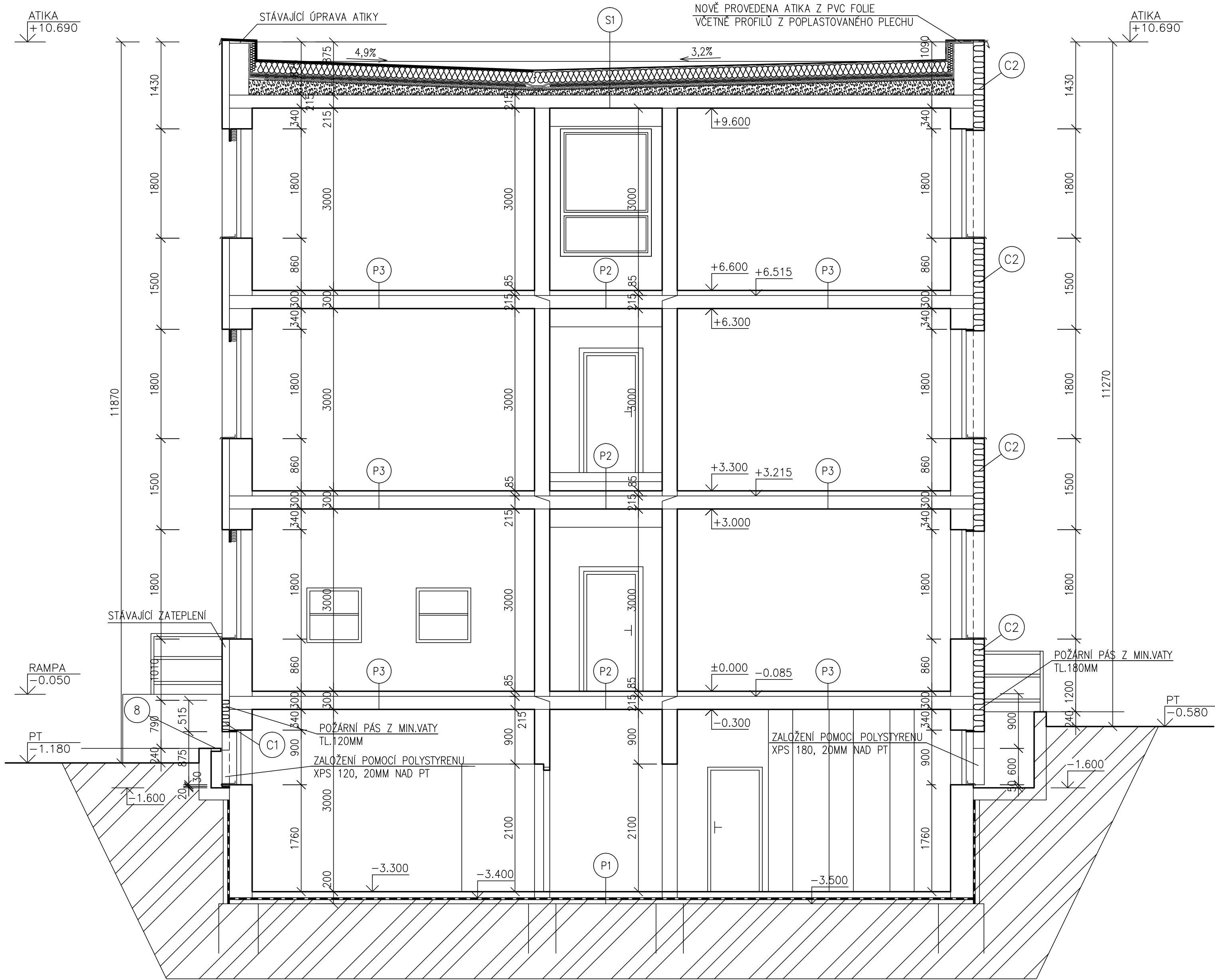


ŘEZ A-A – NAVRHOVANÝ STAV



KONTAKTNÍ ZATEPLOVACÍ SYSTÉM S OBKLADEM Z POLYSTYRENU EPS TL. 120MM, OPATŘENO SILIKONOVOU PROBARVENOU OMÍTKOU, VEL. ZRN 2.0MM, HLAZENÁ
ZAKLÁDACÍ PROFIL OSAZEN NA VÝŠKOVÉ ÚROVNI 0.020M (20–30MM NAD STÁVAJÍCÍ ASFALTOVOU VENKOVNÍ PLOCHOU–ANGLICKÉHO DVORKU). DO ZAKLÁDACÍHO PROFILU NA VÝŠKU 600MM PROVEDEN KONTAKTNÍ ZATEPLOVACÍ SYSTÉM S OBKLADEM Z POLYSTYRENU XPS TL.120MM+ **POŽÁRNÍ PÁS–VODOROVNÝ VÝŠKY, ŠÍŘKY 900MM** – Z MINERÁLNÍ VATY (KOLMÁ VLAKNA) TL.120MM (UMÍSTĚNÝ NAD POLYSTYRENEM XPS), OPATŘENO SILIKONOVOU PROBARVENOU OMÍTKOU VČETNĚ TMELŮ A TKANINY (DLE TECHNOLOGIE) , VEL. ZRN 2.0MM, HLAZENÁ. ZATEPLENÍ OSTĚNÍ U OKENNÍCH OTVORŮ, KONTAKTNÍM ZATEPLOVACÍM SYSTÉMEM, POLYSTYREN EPS 20–40MM SE SILIKONOVOU, OPATŘENO SILIKONOVOU PROBARVENOU OMÍTKOU, VEL. ZRN 2.0MM, HLAZENÁ. NADPRAŽÍ U VŠECH OTVORŮ ŘEŠENO ROHOVÝM PVC PROFILEM S OKAPNÍČKOU!!
BARVA – VIZ POHLEDY – **NUTNO UPŘESNIT NA ZÁKLADĚ FORMOU VZORKŮ!!**

KONTAKTNÍ ZATEPLOVACÍ SYSTÉM S OBKLADEM Z POLYSTYRENU EPS TL. 180MM, OPATŘENO SILIKONOVOU PROBARVENOU OMÍTKOU, VEL. ZRN 2.0MM, HLAZENÁ
ZAKLÁDACÍ PROFIL OSAZEN NA VÝŠKOVÉ ÚROVNI 0.020M (20–30MM NAD STÁVAJÍCÍ ASFALTOVOU VENKOVNÍ PLOCHOU–ANGLICKÉHO DVORKU). DO ZAKLÁDACÍHO PROFILU NA VÝŠKU 600MM PROVEDEN KONTAKTNÍ ZATEPLOVACÍ SYSTÉM S OBKLADEM Z POLYSTYRENU XPS TL.180MM+ **POŽÁRNÍ PÁS–VODOROVNÝ VÝŠKY, ŠÍŘKY 900MM** – Z MINERÁLNÍ VATY (KOLMÁ VLAKNA) TL.180MM (UMÍSTĚNÝ NAD POLYSTYRENEM XPS), OPATŘENO SILIKONOVOU PROBARVENOU OMÍTKOU VČETNĚ TMELŮ A TKANINY (DLE TECHNOLOGIE) , VEL. ZRN 2.0MM, HLAZENÁ. ZATEPLENÍ OSTĚNÍ U OKENNÍCH OTVORŮ, KONTAKTNÍM ZATEPLOVACÍM SYSTÉMEM, POLYSTYREN EPS 20–40MM SE SILIKONOVOU, OPATŘENO SILIKONOVOU PROBARVENOU OMÍTKOU, VEL. ZRN 2.0MM, HLAZENÁ. NADPRAŽÍ U VŠECH OTVORŮ ŘEŠENO ROHOVÝM PVC PROFILEM S OKAPNÍČKOU!!
BARVA – VIZ POHLEDY – **NUTNO UPŘESNIT NA ZÁKLADĚ FORMOU VZORKŮ!!**

STÁVAJÍCÍ OCELOVÉ ROŠTY BUDOU DEMONTOVÁNY, UPRAVENY (ZKRÁCENY) Z DŮVODU ZATEPLENÍ A OPĚTOVNĚ OSAZENY. PROVEDEN 2xZÁKLADNÍ+2xVRCHNÍ NÁTĚR. (NUTNO UPŘESNIT).

SKLADBA STÁVAJÍCÍ STŘEŠNÍ K–CE – STÁVAJÍCÍ

- DEKPLAN 76 – FÓLIE TL. 1,5 mm Z MĚKČENÉHO PVC S VÝZTUŽNOU VLOŽKOU Z POLYESTEROVÉ TKANINY (KOTVENO PŘES TEPELNOU IZOLACI)
- FILTEK 300 – TEXTILIE Z NETKANÝCH POLYPROPYLENOVÝCH VLÁKEN O PLOŠNÉ HMOTNOSTI 300 g/m2
- TEPELNÁ IZOLACE – EPS 100 S STABIL TL. 100 mm, LEPENO PUR LEPIDLEM
- TEPELNÁ IZOLACE – EPS 100 S STABIL TL. 100 mm, LEPENO PUR LEPIDLEM
- REFLEXNÍ NÁTĚR
- VÍCE VRSTEV ASFALTOVÝCH OXIDOVANÝCH PÁSŮ TL. 20 mm
- POLSID – DÍLCE Z PĚNOVÉHO POLYSTYRENU TL. 50 mm
- PÍSKOVANÝ ASFALTOVÝ OXIDOVANÝ PÁS TL. 2 mm
- BETONOVÁ MAZANINA TL. 50mm
- ŠTĚRK – SPÁDOVÁ VRSTVA
- STROPNÍ ŽELEZOBETONOVÉ PANELE

SKLADBA STÁVAJÍCÍCH PODLAH – STÁVAJÍCÍ

- KERAMICKÉ DLAŽDICE TL. 8 mm
- CEMENTOVÁ MALTA TL.20 mm
- PODKLADNÍ BETON TL.40 mm
- NEPÍSKOVANÁ LEPENKA TL.2 mm
- FIBREX TL. 30 mm
- 1x SVAŘ. IPA
- PODKLADNÍ BETON TL.100 mm
- ŠTĚRKOPÍSEK TL.115 mm
- KERAMICKÉ DLAŽDICE TL. 8 mm
- CEMENTOVÁ MALTA TL.20 mm
- PODKLADNÍ BETON S DRÁTOVOU VLOŽKOU TL.40 mm
- NEPÍSKOVANÁ LEPENKA TL.2 mm
- ŠKVÁRA TL. 15 mm
- DESKY TL.90mm
- PVC TL.5mm
- CEMENTOVÝ POTĚR TL.2mm
- BETON TL.30mm S DRÁTOVOU VLOŽKOU
- NEPÍSKOVANÁ LEPENKA
- FIBREX TL.35mm
- STROPNÍ PANELE
- OMÍTKA

POZNÁMKA

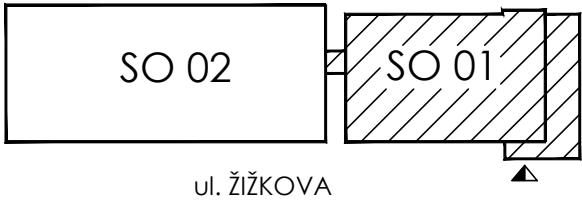
- OCELOVÝ VÝLEZ NA STŘECHU BUDE PO ZATEPLENÍ FASÁDY OPĚTOVNĚ OSAZEN. OCELOVÝ VÝLEZ BUDE OPATŘEN ZÁKLADOVÝMI A VRCHNÍMI NÁTĚRY.
- VEŠKERÉ KOTVENÍ, DETAILS PROVÁDĚT DLE TECHNICKÝCH LISTŮ PŘEDEPSANÝCH VÝROBCEMI!!
- POPŘÍPADĚ UPŘESNIT PŘI REALIZACI.
- VEŠKERÉ NOVÉ KLEMPÍRSKÉ PRÁCE BUDOU PROVEDENY Z POPLASTOVANÉHO (LAKOVANÉHO) PLECHU V TECHNOLOGII POUŽITÉHO PLECHU.
- NOVĚ PROVEDENY DEŠTOVÉ SVODY A ŽLABY.
- INVESTOR PŘI REALIZACI UPŘESNÍ NEPOTŘEBNÉ VYPÍNAČE, KONZOLY ATD
- ABY MOHLI BÝT ODŘEZÁNY, ZASLEPENY A PROVEDENA FASÁDA
- V KONSTRUKCI STŘEŠNÍHO PLÁŠTĚ JE POČÍTANO S VEŠKERÝMI UKONČOVACÍMI, ZAVĚTRNÝMI LÍŠTAMI ATD.

LEGENDA HMOT

- STÁVAJÍCÍ ZDIVO Z CIEHL NA MALTU MC 50 A MVC 250
- PŮVODNÍ ZEMINA
- POLYSTYREN EPS–70F, 100, 120, 140, 180MM
ZALOŽENÍ OBJEKTU PROVEDENO Z EXTRUDOVANÉHO PROFILU TL.180MM DO VÝŠKY 600MM OD ZAKLÁDACÍCH PROFILŮ, (NUTNO UPŘESNIT PŘI REALIZACI)

POZNÁMKA

- VŠECHNY VÝŠKOVÉ KOTY JSOU VZTAŽENY K +0.000
- VEŠKERÉ PRÁCE PROVÁDĚT DLE PLATNÝCH NOREM A TECHNOLOGICKÝCH PRAVIDEL S OHLEDEM NA DODRŽOVÁNÍ ZÁKONA Č.309/2007 Sb. A NV Č.591/2006 Sb. A NV Č.362/2005 Sb.
- POKUD DOJDE PŘI PROVÁDĚNÍ K NEJASNOSTEM, ČI NEPŘEDVÍDATELNÝM OKOLNOSTEM JE NUTNÉ PRIZVAT PROJEKTANTA K UPŘESNĚNÍ POSTUPU PRACÍ
- STAVEBNÍ ÚPRAVY PROVÁDĚT A KOORDINOVAT DLE ROZVODŮ JEDNOTLIVÝCH PROFESÍ S UPŘESNĚNÍM PŘI REALIZACI
- POZNÁMKY PLATÍ PRO VŠECHNY VÝKRESY
- OZNAČENÍ OBJEKTŮ:



±0.000=1.NADZEMNÍ PODLAŽÍ

Paré číslo:

Vypracoval		Zodpovědný projektant		Projektant:	
ING. JOSEF SLABÝ		ING. JOSEF SLABÝ		ING. JOSEF SLABÝ	
Investor:	KSÚSV, příspěvková organizace se sídlem KOSOVSKÁ 1122/16, 586 01 JIHLAVA			588 27 JAMNÉ U JIHL	
Stavba: Akce:	REVITALIZACE AREÁLU KSÚSV CESTMISTROVSTVÍ HAVLÍČKŮV BROD DOKUMENTACE PRO PROVÁDĚNÍ STAVBY			Zakázka čís.	66/12/2020
				Datum	12/2020
				Stupeň	PDPS
				Formát	8A4
Objekt: Soubor:	SO 01 – PROVOZNÍ BUDOVA			Měřítko	1:50
Část, profese	D. ARCHITEKTONICKÉ A STAVEBNĚ TECHNICKÉ ŘEŠENÍ			Příloha číslo	21
Obsah:	Řez A-A – navrhovaný stav				